



BETROUWBAARHEID VAN ASSETS VERBETEREN

DOOR CRITICAL EQUIPMENT ASSESSMENT

EEN DEEL VAN UW SUCCES ZIT HEM IN PRO-ACTIEF ASSET MANAGEMENT. ZOALS BIJVOORBEELD MAATREGELEN TER VOORKOMING VAN 'DOWNTIME' OF 'OFF HIRE' KOSTEN. EEN CRITICAL EQUIPMENT ASSESSMENT (CEA) MAAKT ZICHTBAAR WELKE EQUIPMENT KRITISCH IS IN TERMEN VAN VEILIGHEID VOOR MENS, BESCHERMING VAN HET MILIEU, PRODUCTIE KOSTEN EN JURIDISCHE GEVOLGEN DOOR NIET VOLDOEN AAN EISEN.

INTRODUCTIE

Pro-actief asset management is een integraal onderdeel van een succesvolle business. De CEA is gefocust op het doorlopen van een risk assessment, identificatie van kritische equipment en het ontwikkelen van procedures omtrent onderhoud, inkoop en het beheersen van service uitgevoerd door derden.

Op methodische wijze resulteert de CEA in een gedetailleerd overzicht van kritische onderdelen van een asset die bij gebreken of uitvallen kunnen leiden tot een gevaar voor mens en milieu, projectvoortgang of kunnen leiden tot juridische gevolgen.

TOP is in staat de CEA voor te zitten en aansluitend de vertaalslag te maken naar preventief- of gepland onderhoud, inkoopbeleid en bijvoorbeeld een 'spare part policy'.

"I CAN PREDICT THINGS. I CAN IMPROVE THE UPTIME AND THE RELIABILITY. I CAN INTERVENE AND CAUSE A BETTER OUTCOME BEFORE THERE'S A PROBLEM". **Michael Dell - Founder**

Dell Computers

PROCES

Stap 1: Vaststellen en opmaken equipment & onderdelenlijst

Het uitwerken van een lijst per asset met alle (kritische) onderdelen, systemen, etc. Alle items worden voorzien van een uniek ID.

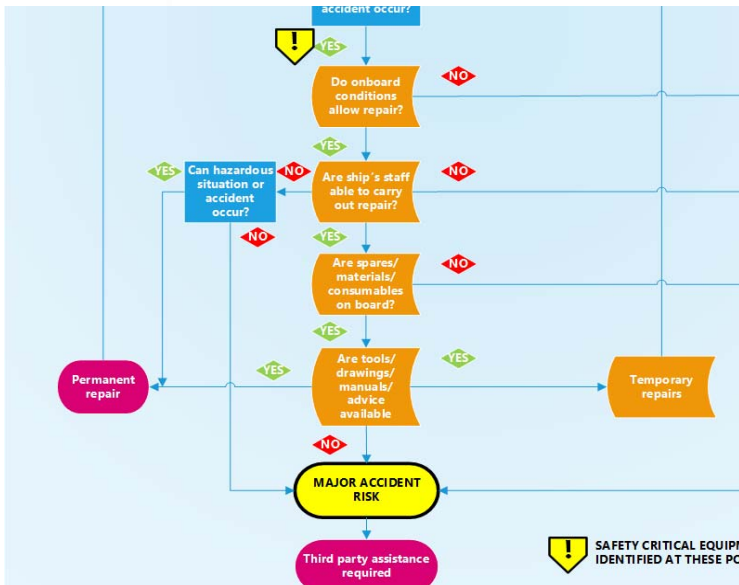
Stap 2: Risk Assessment per onderdeel

Voor ieder onderdeel wordt middels een gestructureerd proces beoordeeld in welke mate deze kritisch zijn voor:

- Gevolgen voor veiligheid van mensen;
- Gevolgen voor het milieu;
- Start-up risico's en de gevolgen daarvan;
- Project risico's en de gevolgen daarvan;
- Project downtime, emergency stop;
- Effect op productie;
- Complexiteit;
- Kosten voor reparatie of vervanging.

Stap 3: Implementatie van de uitkomst en borging in management systemen

Opmaken van procedures voor de borging van kwaliteit, inkoopbeleid, (gepland) onderhoud, service door derden, voorraadbeheer, rapporteren en onderzoeken van incidenten, management of change en emergency response.



		D	E	F	G	H	I	J	K	L	M	N	
		CRITICAL EQUIPMENT ASSESSMENT SHEET											
									max criticality risk %				
		1	2	3	4	5	30		50		6	7	
	Health, Safety, Env						Level						
	Class Item?	Consequences environment	Risk Failure starting up	Risk Failure in operation	Emergency Stop	Effect on production	Risk Score	Risk %	Complexity	Environment			
g Houses	Yes	No	1	1	1	1	1	1	6,5	22%	3	3	
	Yes	No	1	1	1	1	1	1					
	Yes	No	2	2	2	2	2	2					
	Yes	No	3	3	3	3	3	3					
	Yes	No	1	1	1	1	1	1					
	Yes	No	2	2	2	2	2	2					
	Yes	No	1	1	1	1	1	1					
	Yes	No	2	2	2	2	2	2					
	Yes	No	1	1	1	1	1	1					
	Yes	No	2	2	2	2	2	2					
	Yes	No	1	1	1	1	1	1					
	Yes	No	2	2	2	2	2	2					
	Yes	No	1	1	1	1	1	1	6,5	22%			
	Yes	No	1	1	1	1	1	1					
	Yes	No	1	1	1	1	1	1					

GESTRUCTUREERD

METHODISCH

GEINTEGREERD

UW VOORDELEN

- Zorgeloos voldoen aan IMO regelgeving (IACS) en voldoen aan de norm ISO 55000
- Procesveiligheid en reductie van operationele kosten en onvoorziene kosten
- Heldere procedures voor het inkopen van onderdelen
- Directe input voor voorraadbeheer
- Mogelijkheid om kennis te delen, te leren van besluitvormingsprocessen en te leren van engineering in zijn totaliteit.

BENT U GEINTERESSEERD?

Wij staan u graag vrijblijvend te woord en maken graag een afspraak voor meer informatie of een concrete offerte.

CONTACT

+31 (0)10 820 9868 of info@top-advies.nl



BEHAVIOR & MOTIVATION

